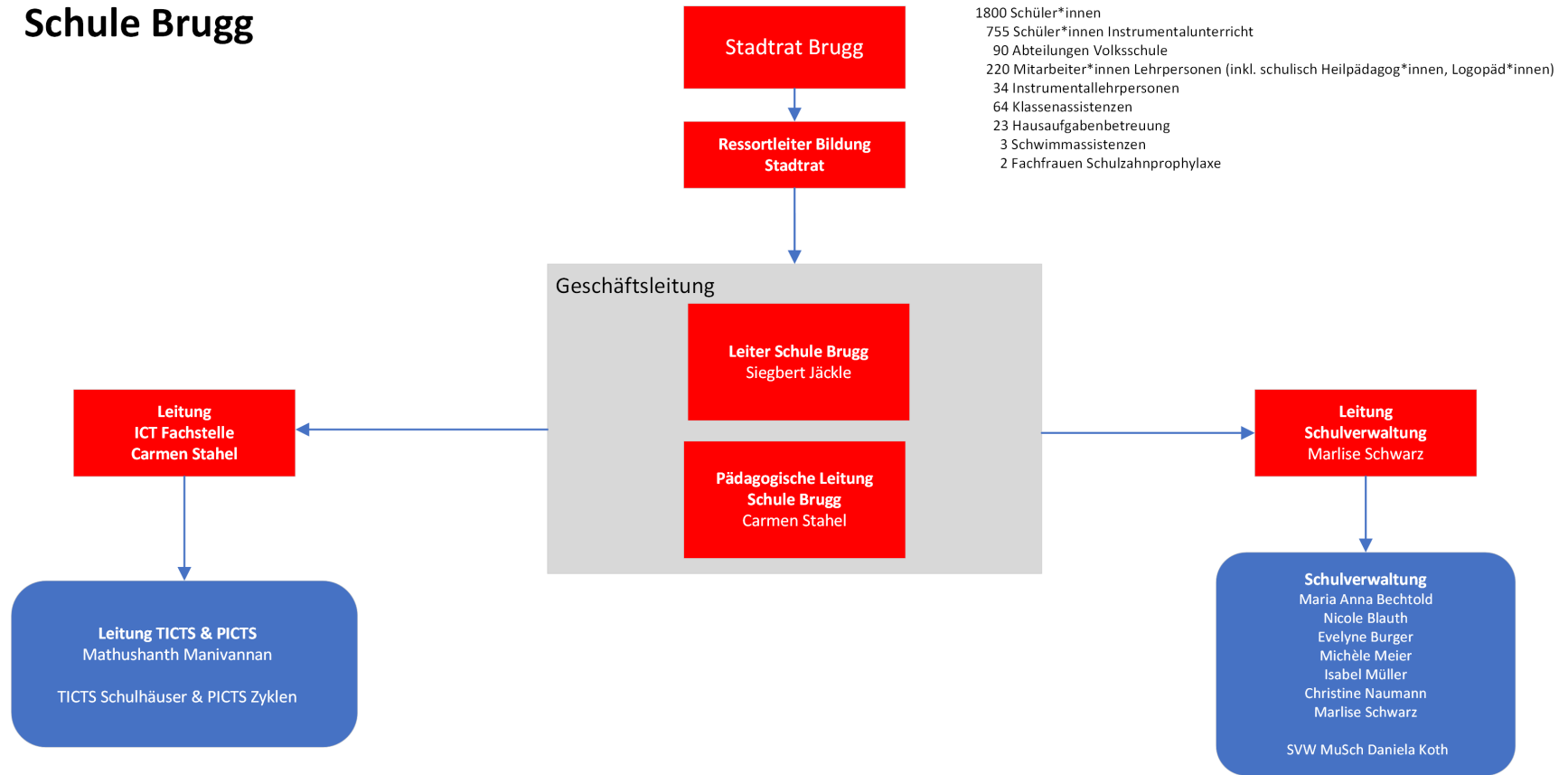


# Organigramm Schule Brugg



## Eckdaten der Schule:

- 1800 Schüler\*innen
- 755 Schüler\*innen Instrumentalunterricht
- 90 Abteilungen Volksschule
- 220 Mitarbeiter\*innen Lehrpersonen (inkl. schulisch Heilpädagog\*innen, Logopäd\*innen)
- 34 Instrumentallehrpersonen
- 64 Klassenassistenzen
- 23 Hausaufgabenbetreuung
- 3 Schwimmassistenzen
- 2 Fachfrauen Schulzahnprophylaxe

## Schulleitungskonferenz

<b>Schulleitung Primarschulen West</b> Villnachern Judith Christen	<b>Schulleitung Primarschulen West</b> Schinznach Bad Jasmin Meier	<b>Schulleitung Primarschulen West</b> Umiken Sandra Weder	<b>Schulleitung Primarschulen West</b> Bodenacker Christina Christen	<b>Schulleitung Primarschule Zentrum</b> Stapfer Beat Röthlisberger	<b>Schulleitung Primarschule Ost</b> Au-Erle Patrick Tognetto	<b>Schulleitung Oberstufe Zentrum</b> Freudenstein&Hallwyler Patrick Christ	<b>Schulleitung Oberstufe Ost</b> Langmatt Doris Bernhard	<b>Schulleitung Musikschule</b> Simmengut Stephan Langenbach
--	--	--	--	---	---	---	---	--

Verwaltungseinheit Schulverwaltung 30% Schulhaus / Kindergärten Villnachern	Verwaltungseinheit Schulverwaltung 50% Schulhäuser / Kindergärten Schinznach Bad Schulhaus / Kindergärten Umiken Schulhaus / Kindergärten Bodenacker	Verwaltungseinheit Schulverwaltung 40% Schulhaus / Kindergärten Stapfer	Verwaltungseinheit Schulverwaltung 40% Schulhäuser / Kindergärten Au-Erle	Verwaltungseinheit Schulverwaltung 75% Schulhäuser Hallwyler (Bez.) Freudenstein (Sek.) Schulhaus Langmatt (Real)	Verwaltungseinheit Schulverwaltung 75% Schulhaus Simmengut
--	---	--	--	--	---